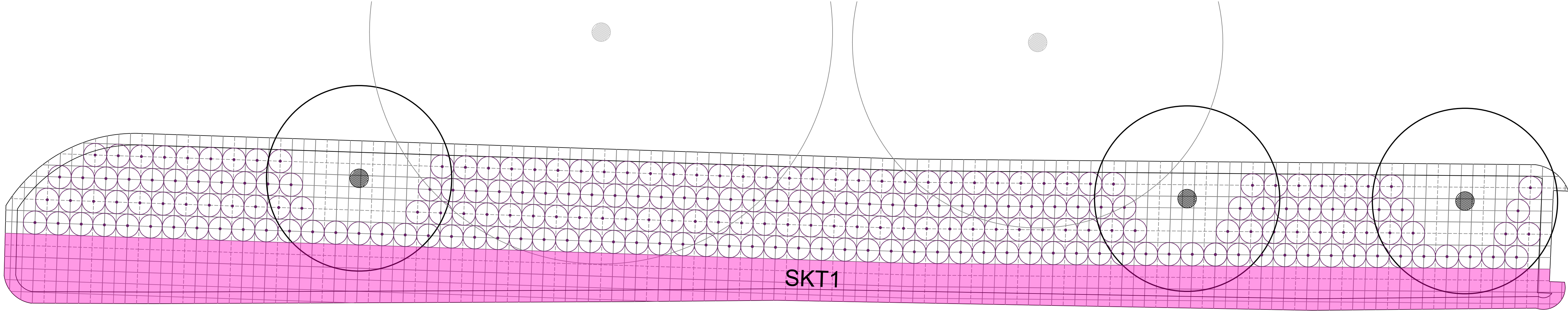
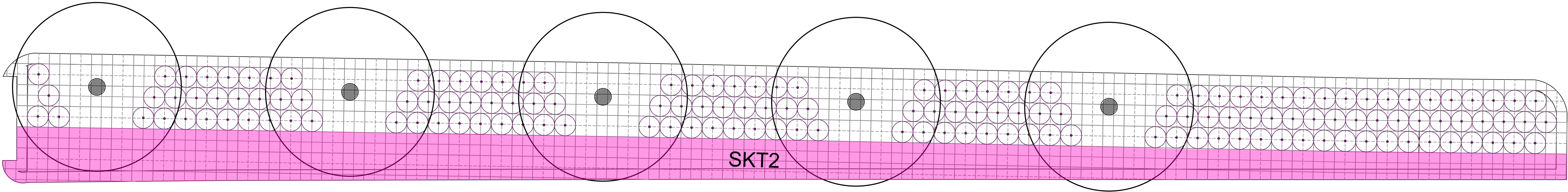


ÚSEK A - VÝSADBA PŮDOPOKRYVNÝCH KEŘŮ



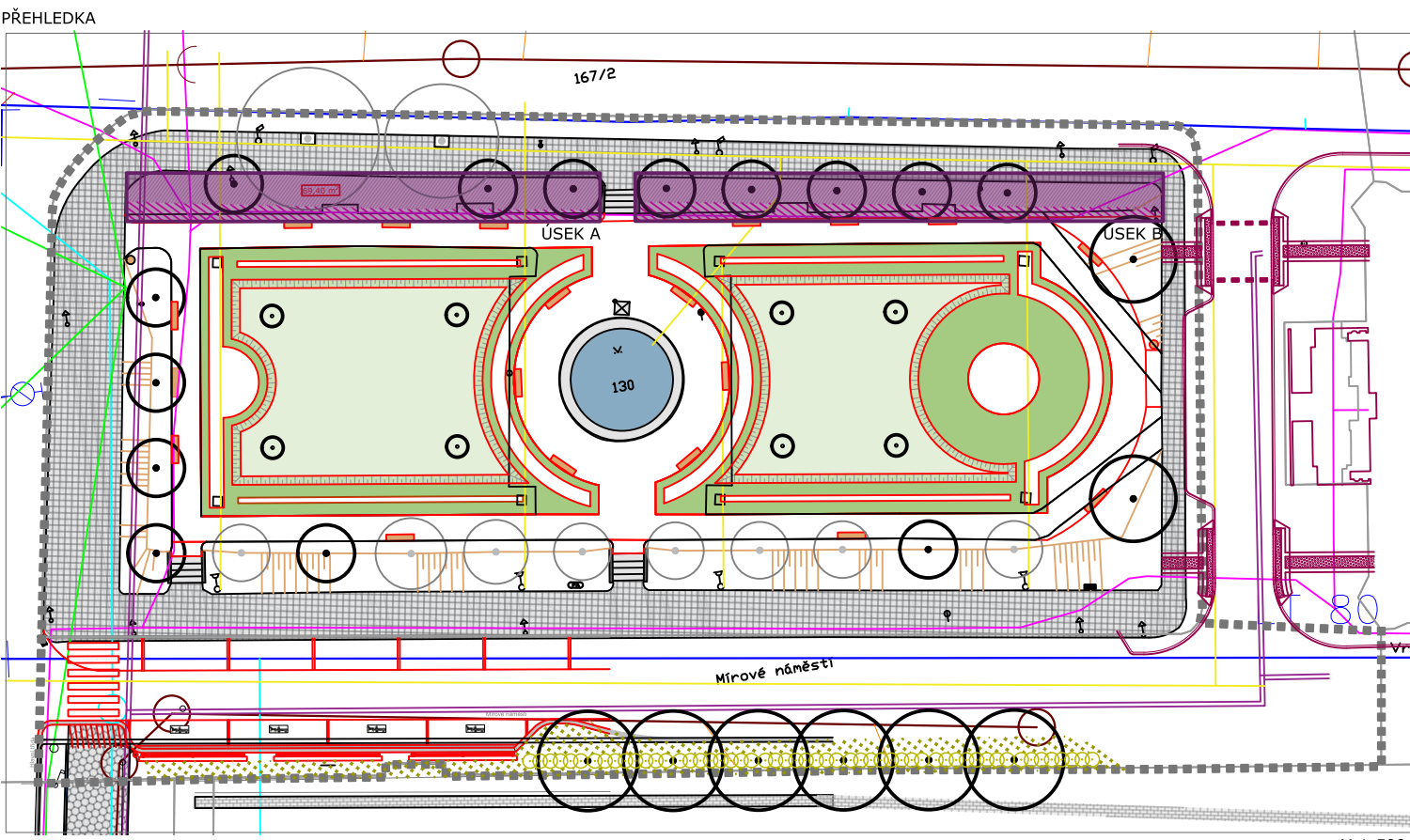
ÚSEK B - VÝSADBA PŮDOPOKRYVNÝCH KEŘŮ



Zkr.	Taxon	Kultivar	český název	ks	výš.
ÚSEK A - PŮDOPOKRYVNÉ RŮŽE					
Ro	Rosa	‘Mirato’	růže	219	40-60
				219	
Zkr.	Taxon	Kultivar	český název	ks	výš.
ÚSEK B - PŮDOPOKRYVNÉ RŮŽE					
Ro	Rosa	‘Mirato’	růže	156	40-60
				156	

Zkr.	Taxon	Kultivar	český název	ks	výs.vel.	pozn.	doba květu											
ÚSEK A - TRVALKOVÝ ZÁHON							I.	II.	III.	IV.	V.	VI.	VII.	VIII.	IX.	X.	XI.	XII.
SKT1	Iberis sempervirens	‘Schneeflocke’	íberka vždyzelená	94	K9	8 ks/m²												
	Nepeta x faassenii	‘Blue Wonder’	šanta	94	K12	8 ks/m²												
	Salvia nemorosa	‘Blaukönigin’	šalvěj hajní	94	K12	8 ks/m²												
				282														
Zkr.	Taxon	Kultivar	český název	ks	výs.vel.	pozn.	doba květu											
ÚSEK B - TRVALKOVÝ ZÁHON							I.	II.	III.	IV.	V.	VI.	VII.	VIII.	IX.	X.	XI.	XII.
SKT2	Iberis sempervirens	‘Schneeflocke’	íberka vždyzelená	92	K9	8 ks/m²												
	Nepeta x faassenii	‘Blue Wonder’	šanta	92	K12	8 ks/m²												
	Salvia nemorosa	‘Blaukönigin’	šalvěj hajní	92	K12	8 ks/m²												
				276														

Pozn. Trvalkové záhony budou osázeny v celoplošné výsadbě s rovnoměrným rozmištěním rostlin po celé délce záhonu v libovolné kombinaci rostlin. Případný osazovací plán bude specifikován v dalším stupni PD.



LEGENDA

- STÁVAJÍCÍ STROM LISTNATÝ
- SOLITERNÍ STROM LISTNATÝ
- VYTÝČOVACÍ SÍŤ 25 x 25 cm
- PŮDOPOKRYVNÁ RŮŽE / ROSA ‘MIRATO’
- SKT TRVALKOVÝ ZÁHON - SKUPINA TRVALEK



ATELIÉR KRAJINÁŘSKÉ ARCHITEKTURY MARIÁNSKÉ LÁZNĚ



<https://www.atelierRakos.cz/>

akce: Rekonstrukce parku Mírové náměstí Mar. Lázně  
datum: 03/2024  
stupeň dokumentace: DSP

paré: investor: město Mariánské Lázně, Ruská 155, 353 01, Mariánské Lázně  
vypracovala: Ing. et Ing. Barbora Daňková  
odpovědný projektant: Ing. Tomáš Rákos

část: Návrhová část  
měřítko: 1: 50  
název: D.03.2.2.2. Výsadba půdopokryvných růží a trvalek – osazovací plán